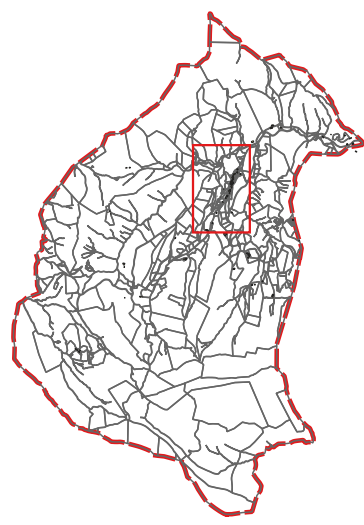


Commune de Rochebrune

Carte de zonage actuel et futur
Assainissement collectif



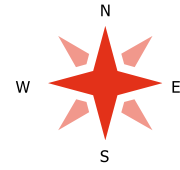
Source du document : Fond cadastre

Echelle : 1 / 500

Légende

Zonage d'assainissement :
Assainissement collectif futur
Assainissement non collectif

Cadastre :
Bâti
Cadastre
Limite communale



Commune de
ROCHEBRUNE

HY34106266



OTEIS
• 1000 Avenue Albert Einstein •
• 39000 Montmorillon •
• Tél : 04 47 40 30 30 •
• www.oteis.fr •

